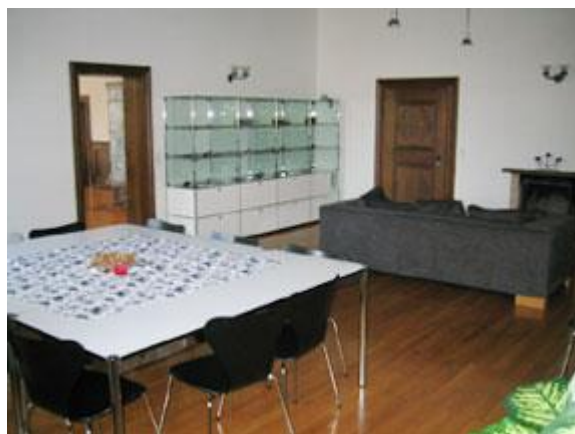


## Bibliothek

Der Raum, mit historischer Holzdecke und Mosaikholzboden, wurde im Auftrag Äbtissin Maria Franziska von Eptingen im Jahre 1684 der gestaltet.

<b>Grösse</b>	ca. 50 m <sup>2</sup>
<b>Kapazität</b>	Bankett bis 30 Personen (5 Tische) Konzert- Vorlesungsbestuhlung 36 Personen Stehanlass bis 36 Personen
<b>Geeignet für</b>	<u>Feste (nur von Fr-So möglich)</u> Verpflegung über internen (nach Absprache) und externen Partyservice möglich <u>Tagungen, Seminare &amp; Retraiten (Mo-So)</u> auf Wunsch mit Seminarpauschale möglich (Mo- So). Warme Verpflegung ist nach Absprache möglich (Sa-So).
<b>Kosten</b>	<b>CHF 400.- inkl. Reinigung</b>





## Verpflegung

Nebst der Vermietung der Räumlichkeiten besteht nach Voranfrage die Möglichkeit auf eine individuelle Verpflegung in Form eines Apéros oder auch einer warmen Mahlzeit. Für Firmen bzw. Seminare kann zusätzlich eine Seminarpauschale angeboten werden (max. bis 72 Personen). Gerne erstellen wir Ihnen eine individuelle Offerte nach Ihren Wünschen für Ihren Anlass.

## Die Seminarpauschale

Die Seminarpauschale richtet sich nach der Teilnehmeranzahl und beinhaltet:

- Die Pausenverpflegung mit Mineral, Kaffee/Tee, Gipfeli und/oder Kuchen
- Den Raum inklusive Reinigung (keine zusätzliche Miete)
- Infrastruktur mit Beamer, Hellraumprojektor, Flipchart, jedoch ohne Verbrauchsmaterialien

## Die Preise der „All inclusive-Leistungen“

Anzahl Personen	Refektorium	Bibliothek	Foyer
ab 4 Personen		CHF 105.- ohne Mittagessen CHF 125.- mit Mittagessen	CHF 80.- ohne Mittagessen CHF 100.- mit Mittagessen
ab 8 Personen		CHF 75.- ohne Mittagessen CHF 100.- mit Mittagessen	CHF 70.- ohne Mittagessen CHF 90.- mit Mittagessen
ab 10 Personen		CHF 65.- ohne Mittagessen CHF 85.- mit Mittagessen	CHF 55.- ohne Mittagessen CHF 75.- mit Mittagessen
ab 15 Personen	CHF 55 ohne Mittagessen CHF 80 mit Mittagessen	CHF 55.- ohne Mittagessen CHF 80.- mit Mittagessen	CHF 55.- ohne Mittagessen CHF 75.- mit Mittagessen
ab 20 Personen	CHF 50.- ohne Mittagessen CHF 70.- mit Mittagessen	CHF 50.- ohne Mittagessen CHF 70.- mit Mittagessen	CHF 50.- ohne Mittagessen CHF 70.- mit Mittagessen
ab 25 Personen	CHF 45.- ohne Mittagessen CHF 63.- mit Mittagessen	CHF 45.- ohne Mittagessen CHF 63.- mit Mittagessen	CHF 45.- ohne Mittagessen CHF 63.- mit Mittagessen
ab 30 Personen	CHF 40.- ohne Mittagessen CHF 55.- mit Mittagessen	CHF 40.- ohne Mittagessen CHF 55.- mit Mittagessen	CHF 40.- ohne Mittagessen CHF 55.- mit Mittagessen
ab 50 Personen	CHF 30.- ohne Mittagessen CHF 45.- mit Mittagessen		

Für Fragen, Besichtigungstermine und Preisangaben wenden Sie sich bitte an die Bereichsleitung Hausdienst via Telefonnummer: +41 (0)61 845 10 18 oder per E-Mail: [cyrill.wunderlin@stiftolsberg.ch](mailto:cyrill.wunderlin@stiftolsberg.ch)